

GUIDE DE BIENVENUE

# Bienvenue à Ada House CNX.

Une maison de coliving premium à Chiang Mai, pensée pour les longs séjours, le travail à distance et le confort du quotidien. Tout ce qu'il vous faut pour vous installer, dans les prochaines pages.

Nous sommes ravis de vous accueillir et espérons que vous passerez un séjour *confortable et serein*, pleinement à votre goût.

Ce guide rassemble tout ce dont vous avez besoin pour vous sentir chez vous — l'essentiel, les espaces, les règles de vie, et comment nous joindre si vous avez la moindre question.

À Ada House, nous aimons partager des moments et créer des liens avec nos hôtes, tout en veillant à offrir à chacun le plus d'intimité et de confort possible. Si vous rentrez tard ou vous déplacez en soirée ou la nuit, merci de nous aider à préserver une atmosphère paisible en marchant doucement sur les parquets à l'étage et en évitant de claquer les portes.

Merci pour votre compréhension et votre bienveillance. Nous vous en sommes sincèrement reconnaissants et vous souhaitons un merveilleux séjour.

ARRIVÉE

À partir de  
13h00

DÉPART

Avant  
11h00

WI-FI

Réseau

**ADACNX**

Mot de passe

**ADACNX!!**

# Vivre, cuisiner, respirer.

Les espaces communs où se passe l'essentiel de la vie à Ada House.



## Salon

Un espace commun chaleureux avec murs en briques, poutres apparentes, œuvres encadrées et fauteuils en rotin — où les hôtes se retrouvent, regardent un film ou travaillent côte à côte.

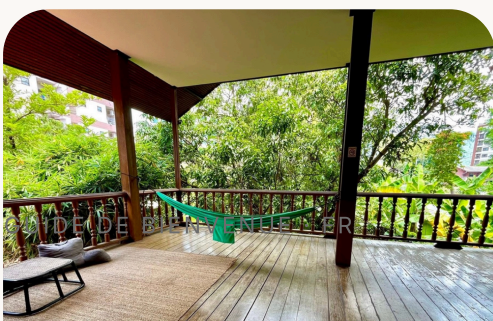
- TV avec chaînes satellite True
- Table de coworking avec prises intégrées
- Internet haut débit
- Tableau blanc & petite bibliothèque



## Cuisine

Une cuisine au look professionnel, conçue pour ceux qui aiment vraiment cuisiner — grand réfrigérateur, gaz, four, plans de travail spacieux, batterie de casseroles, poêles et ustensiles complète.

- Réfrigérateur grand format avec étagères dédiées par hôte
- Filtre à eau — eau filtrée chaude et froide
- Thé, café, huile, sel et poivre toujours disponibles



## Terrasse arrière

Située à l'arrière de la maison, au rez-de-chaussée, à côté de la Room 4. Passez la cuisine et vous la trouverez sur votre gauche — une terrasse en bois avec hamac et vue sur les arbres.

## Douches & salles de bain.

Plusieurs espaces salle de bain répartis dans la maison — pensés pour le confort et pour éviter les files d'attente.

### Espace douches principal

Situé à gauche de l'escalier, en traversant le salon et en passant la porte vitrée. **Les toilettes et douches sont séparées pour les hommes et les femmes.** L'espace est propre et bien équipé : miroirs, vasques, sèche-cheveux et un système d'eau chaude haute performance avec une excellente pression pour une douche vraiment agréable.



### Salles de bain supplémentaires

Il y a une douche et des toilettes supplémentaires à l'étage, ainsi qu'une douche et des toilettes plus petites au rez-de-chaussée qui peuvent être privatisées si besoin pour plus de commodité. Il suffit de nous le faire savoir. Notre équipe de nettoyage entretient les salles de bain plusieurs fois par jour.



# Règles de vie.

Notre règle principale est simple : **respecter les personnes et les lieux**. Au-delà de ça, quelques petites choses à garder en tête.

## ● Heures calmes

Pas de bruit fort de **23h00** à **8h00**. Marchez doucement sur les parquets.

## ● Durée raisonnable des douches

Merci de garder des douches raisonnablement courtes — les économies d'eau sous les tropiques, ça compte.

## ● Climatisation

Évitez de laisser la clim tourner en continu à très basse température. Utilisez-la avec modération et éteignez-la en quittant la chambre.

## ● Linge de lit

Prenez soin du linge de lit — il est neuf et sera vérifié au départ.

## ● Espaces communs

Merci de traiter les espaces communs avec soin et considération pour le prochain hôte.

## Numéros d'urgence

CHIANG MAI

URGENCE GÉNÉRALE (POLICE / POMPIERS / AMBULANCE)	191
URGENCE MÉDICALE / AMBULANCE	1669
POLICE TOURISTIQUE (SERVICE EN ANGLAIS DISPONIBLE)	1155
AÉROPORT INTERNATIONAL DE CHIANG MAI	+66 53 922 000
POMPIERS	199

# Besoin de quelque chose ? Nous sommes là.

Une question sur la maison, le quartier ou votre séjour — écrivez-nous à tout moment. Nous répondons généralement en quelques heures, heure de Chiang Mai.

## WHATSAPP

+66 99 339 6101

Anthony

## E-MAIL

adahousecnx@gmail.com

Ada House

## SCANNEZ POUR NOUS CONTACTER

Anthony  
WhatsApp contact



WhatsApp

Anthony · écrivez-nous

Ada House CNX



WeChat ID

Ajouter Ada House CNX

推荐使用微信支付



Ada House CNX(\*\*\*)

WeChat Pay

Payer votre séjour

*Merci d'avoir choisi Ada House. Faites comme chez vous.*